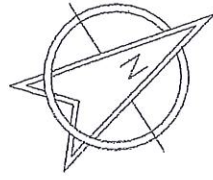
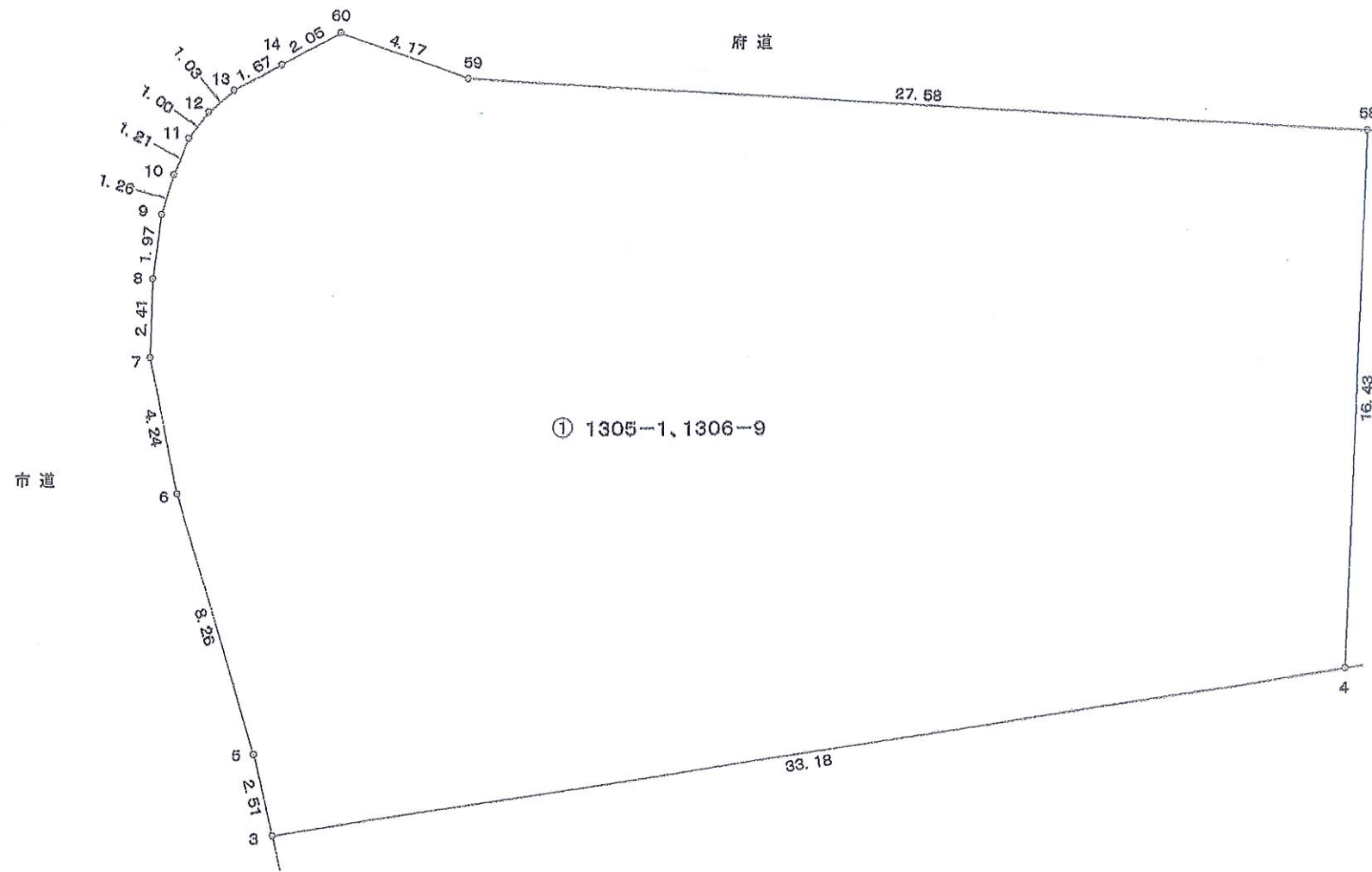


土地仮測量図

所在地番: 泉佐野市上之郷1305番1、1306番9



縮尺=1:200



地番 ① 1305-1, 1306-9				
NO	X _n	Y _n	Y _{n+1} - Y _{n-1}	X _n * (Y _{n+1} - Y _{n-1})
3	200.891	205.699	33.389	6707.549599
4	205.847	238.510	33.551	6906.372697
58	222.265	239.250	-26.794	-5955.368410
59	223.931	211.716	-31.478	-7048.900018
60	225.315	207.772	-5.765	-1298.940975
14	224.364	205.951	-3.299	-740.176836
13	223.582	204.473	-2.278	-509.319796
12	222.923	203.673	-1.398	-311.646354
11	222.120	203.075	-1.066	-236.779920
10	220.997	202.607	-0.849	-187.626453
9	219.793	202.226	-0.635	-139.568555
8	217.835	201.972	-0.324	-70.578540
7	215.420	201.902	0.763	164.365460
6	211.258	202.735	3.219	680.039502
5	203.342	205.121	2.964	602.705688
合計				-1437.872911
合計面積				718.9364555
地積				718.93 m ²

※ 本測量図は、法務局の資料及び土地の現況により測点を設け、測量作成したもので確定図ではありません。

図名	土地仮測量図
作成年月日	令和2年5月15日
作成者	泉佐野市上之郷2283番地 土地家屋調査士 向井 明久 登録番号 大阪 第2153号 電話番号 072-468-2333